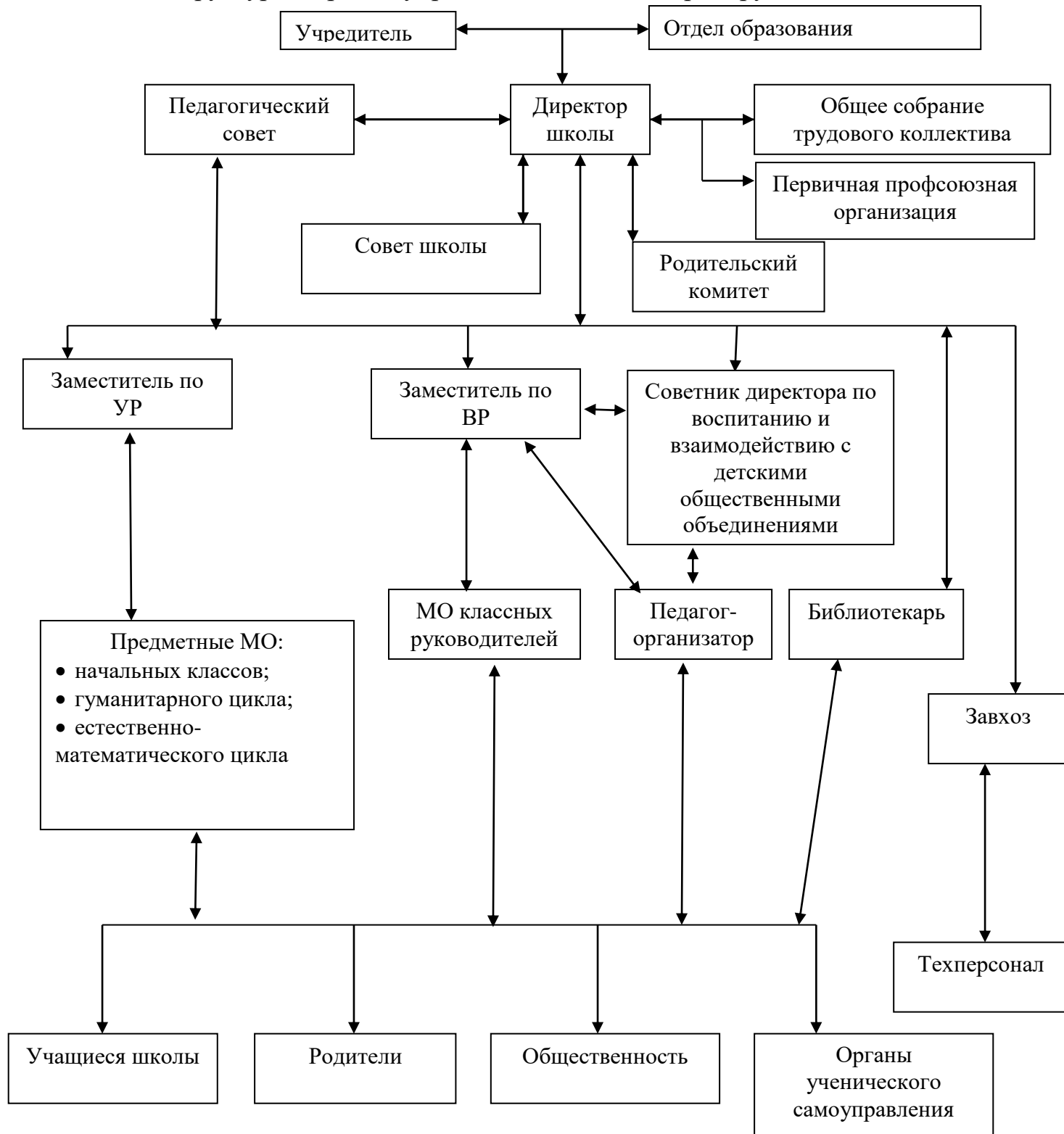


# Структура и органы управления МБОУ «Старо-Уруссинская СОШ»



## **Структура управления в образовательном учреждении**

Характеристика и структурно-логическая схема управления образовательным учреждением.

В основу управления школы положены Федеральный Закон «Об образовании в Российской Федерации», Устав школы, нормативно-правовые документы федерального и регионального уровней.

Реальная возможность придать педагогическому процессу целостность и оптимальность связана не только с её совершенствованием, но и с применением системы средств, форм, методов обучения, где в управлении активно задействованы не только директор, его заместители и учителя школы, но и сами учащиеся.

Во главе образовательного учреждения стоит директор. Директор осуществляет руководство учреждением в соответствии с его Уставом и законодательством РФ. Определяет структуру управления учреждением, штатное расписание.

Педагогический совет — коллегиальный орган управления школой, действующий в целях развития и совершенствования образовательного процесса, повышения профессионального мастерства и творческого роста учителей.

Первичная профсоюзная организация школы является общественным объединением, созданным в форме общественной, некоммерческой организации для реализации уставных целей и задач Профсоюза по представительству и защите социально-трудовых, профессиональных прав и интересов членов Профсоюза на уровне школы при взаимодействии с органами государственной власти, органами местного самоуправления, работодателями и их объединениями, общественными и иными организациями.

Заместители директора осуществляют: организацию учебно-воспитательного процесса в школе, руководство им и контроль за развитием этого процесса, методическое руководство педагогическим коллективом.

Методическое объединение является основным структурным подразделением методической службы ОУ, осуществляющим проведение учебно – воспитательной, методической, опытно – экспериментальной и внеклассной работы по одному или нескольким родственным учебным предметам.

Исходя, из целей структура управления выделяет четыре уровня:

1 уровень – директор, главное административное лицо. На этом же уровне находятся высшие органы – педагогический совет, Общее собрание трудового коллектива, первичная профсоюзная организация, родительский комитет, Совет школы.

2 уровень – заместители директора по учебной и воспитательной работе, советник директора по воспитательной работе и взаимодействия с общественными объединениями, завхоз.

3 уровень – методические объединения учителей, классных руководителей.

4 уровень – учащиеся, родители.